

事前準備のお願い

Ver 1.1

PCをお持ち込みいただき受講される際は、本マニュアルに記載したアプリケーションをPCに導入のうえ、当日お持ちください。スムーズな授業運営のため、なにとぞご協力のほどお願いいたします。

【事前に準備すること】

1. パソコンのスペックの確認
2. 必要なアプリケーションのインストール

1. パソコンのスペックの確認

【PCをお持ち込みの場合】

2013年夏以降に発売されたモデルで、下記のスペックを満たすものをご持参ください。

OS Windows 10/8.1/7

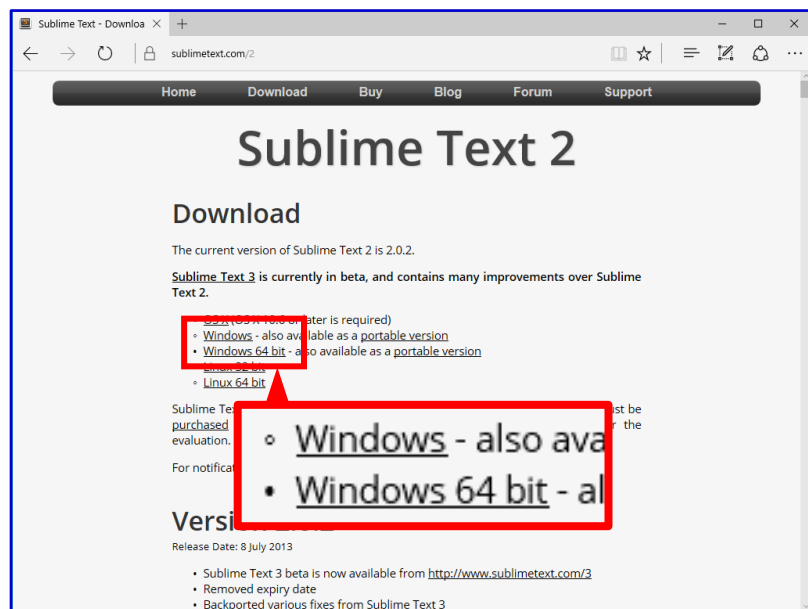
2. アプリのインストール

【インストールが必要なアプリケーション】

下記のアプリケーションが必要です。持参するパソコンにインストールしてください。

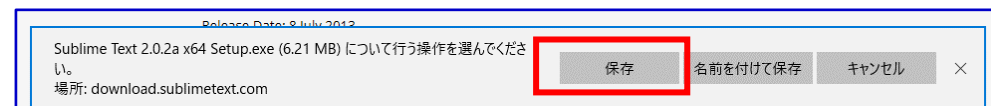
- ① Sublime Text 2 (テキストエディタ)
- ② Google Chrome (Webブラウザ)

① Sublime Text 2をダウンロードする

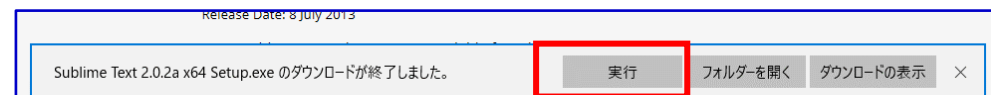


<https://www.sublimetext.com/2>
へアクセスし、Windowsをクリック。
ダウンロードが開始されます。

(64bitのPCをお使いの方は、Windows 64bitをお選び
ください。不明な場合は【Windows】バージョンをダウ
ンロードしてください。)

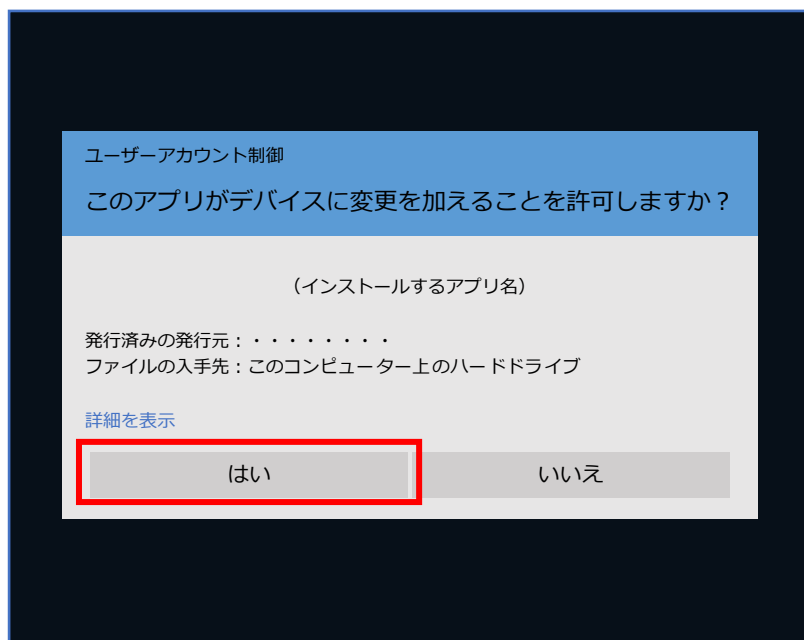


ブラウザの下部に上記のメッセージが表示されたら、
【保存】をクリックします。

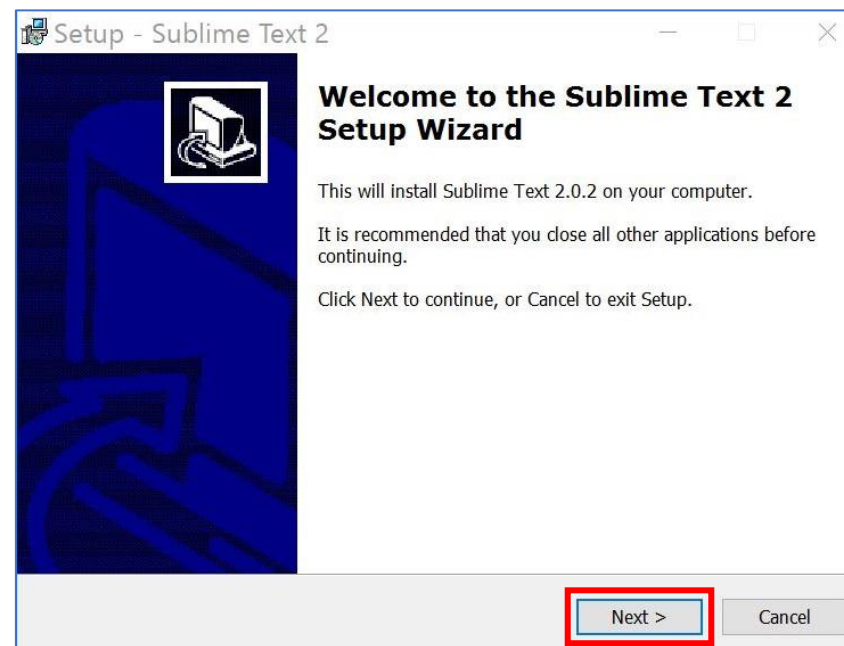


ダウンロードが完了すると、ブラウザの下部に上記のメッ
ッセージが表示されますので、【実行】をクリックします。

① Sublime Text 2をインストールする



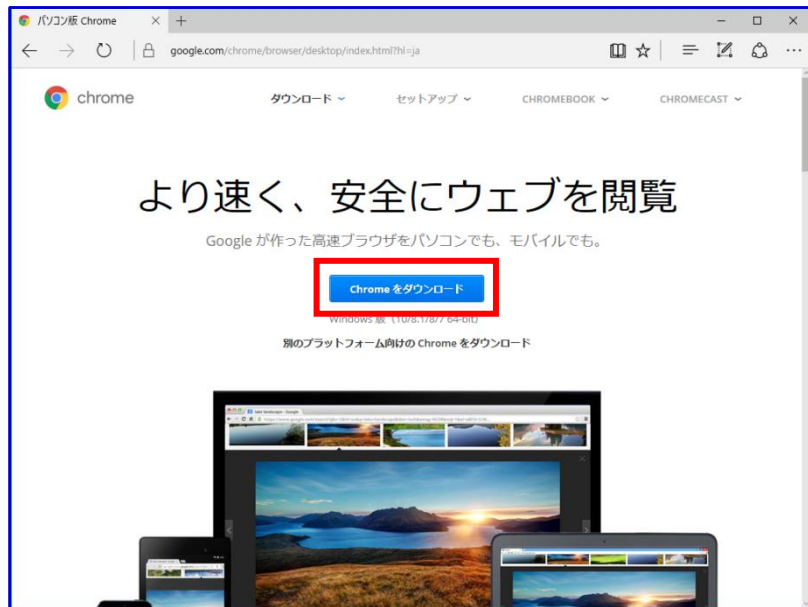
「ユーザーアカウント制御」画面が表示されたら、【はい】をクリックします。



上記のような画面が表示されるので、画面の指示に従って【Next】をクリックしていきます。最後の画面で【Install】をクリックするとインストールが始まります。

「Completing the Sublime Text 2 Setup Wizard」と表示されたら、【Finish】をクリックしてインストールを完了します。

② Google Chromeをインストールする

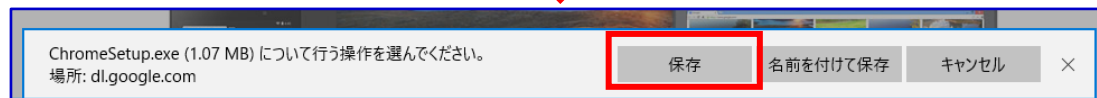


<https://www.google.com/chrome/browser/desktop/index.html?hl=ja>

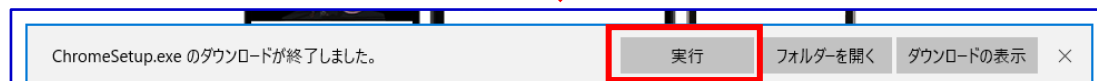
へアクセスし、「Chromeをダウンロード」を開始をクリックします。



利用規約を確認し、「同意してインストール」をクリックします。

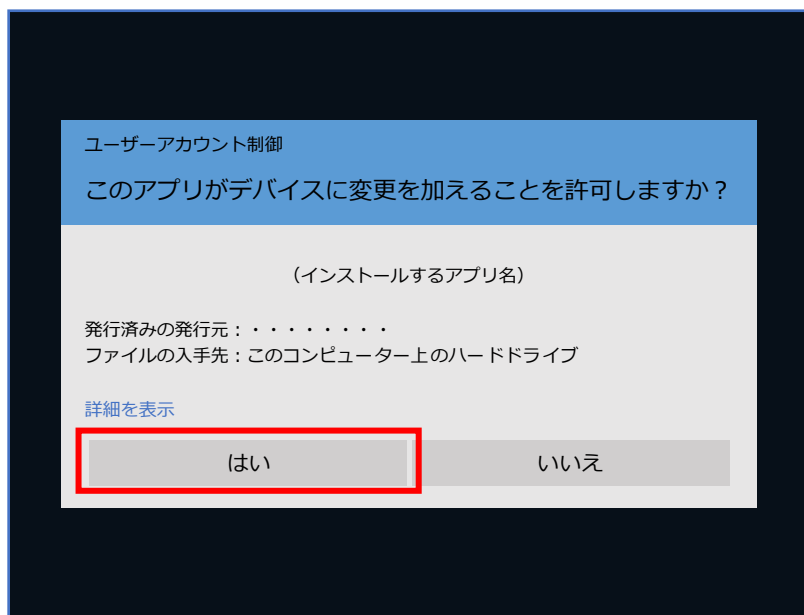


ブラウザの下部に上記のメッセージが表示されたら、【保存】をクリックします。



ダウンロードが完了すると、ブラウザの下部に上記のメッセージが表示されますので、【実行】をクリックします。

② Google Chromeをインストールする



「ユーザーアカウント制御」画面が表示されたら「はい」をクリックします。



上記のような画面が表示されたら、インストールが完了です。【閉じる】をクリックします。

以上で事前準備は完了です。お疲れ様でした。